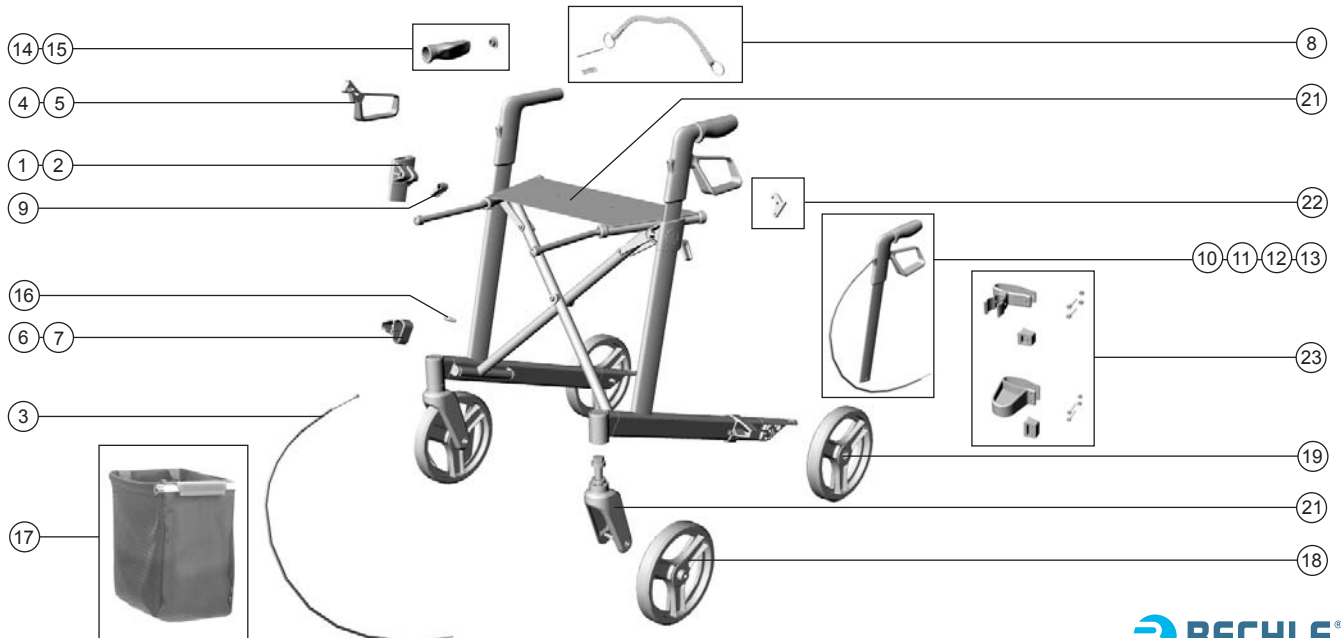


brado

Leichtgewichtrollator

DIETZ[®]
REHA-PRODUKTE

Produktbezeichnung Leichtgewichtrollator	Produktname brado	Artikelnummer 341 NPU + 342 NPU	Stand 09/2009
--	-----------------------------	---	-------------------------

**BECHLE**[®]**Ersatzteilliste**

Objekt	Artikelnummer	Beschreibung	Anzahl	VK (€)
1	601233	Aufnahme für Griffrohr links	1	8,90
2	601234	Aufnahme für Griffrohr rechts	1	8,90
3	601215	Bowdenzugset, Paar	1	17,00
4	601209	Bremshebel links, inkl. Pin zur Sicherung im Griff	1	4,20
5	601207	Bremshebel rechts, inkl. Pin zur Sicherung im Griff	1	4,20
6	601229	Bremsklotz links, inkl. Stellschraube für Bremszug	1	3,70
7	601216	Bremsklotz rechts, inkl. Stellschraube für Bremszug	1	3,70
8	601223	Entriegelungsgurt mit 2 Ringen, Feder und Splint	1	3,50
9	601220	Feststellschraube für Griffrohr	1	4,50
10	601237	Griffrohr links, komplett mit Handgriff für brado S	1	39,00
11	601236	Griffrohr rechts, komplett mit Handgriff für brado S	1	39,00
12	601231	Griffrohr links, komplett mit Handgriff für brado M	1	39,00
13	601221	Griffrohr rechts, komplett mit Handgriff für brado M	1	39,00
14	601230	Handgriff links, ergonomisch, inkl. Reflektor	1	7,50
15	601208	Handgriff rechts, ergonomisch, inkl. Reflektor	1	7,50
16	601217	Klemmschraube für Bowdenzug	1	3,50
17	601203	Netztasche	1	25,00
18	601206	Rad vorne, inkl. Achse und Distanzhülsen	1	9,50
19	601238	Rad hinten, inkl. Achse und Distanzhülsen	1	9,50
20	601222	Radgabel, inkl. Achse	1	12,20
21	601218	Sitzbespannung	1	12,00
22	601224	Sitzverriegelung der Kreuzstrebe	1	7,50
23	601201	Stockhalter	1	29,50

Alle Preise in Euro, zuzüglich der jeweils gültigen gesetzlichen Mehrwertsteuer.